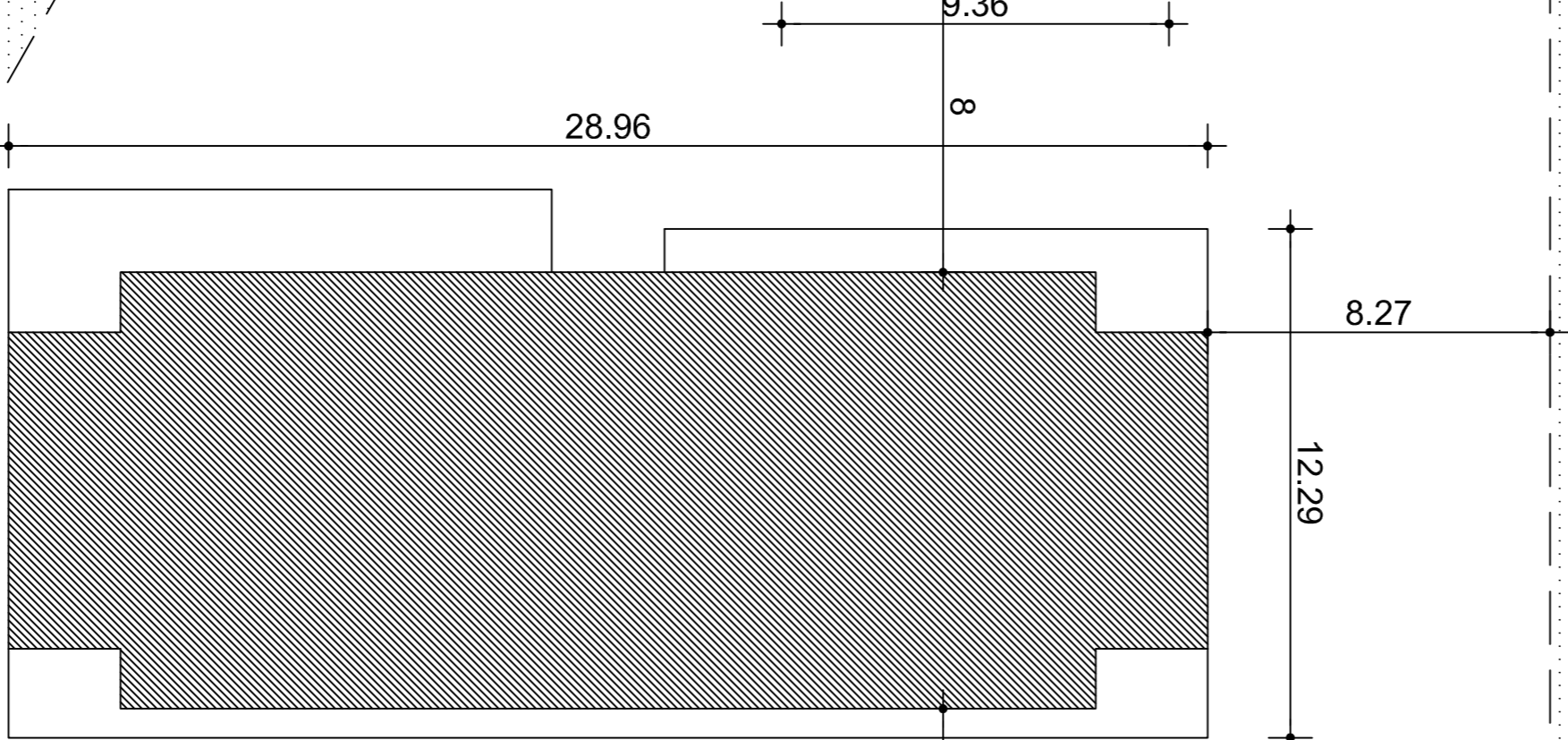
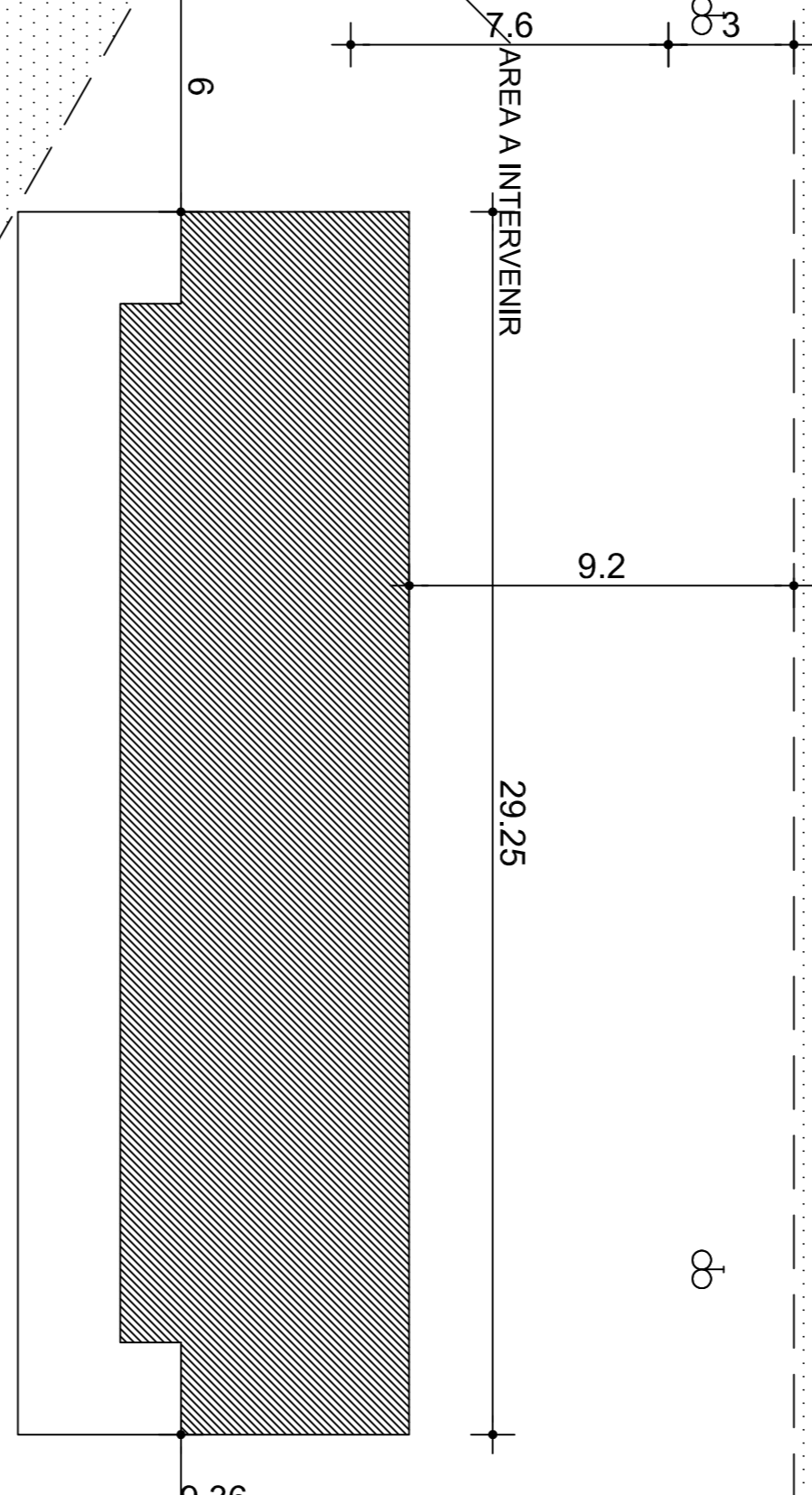
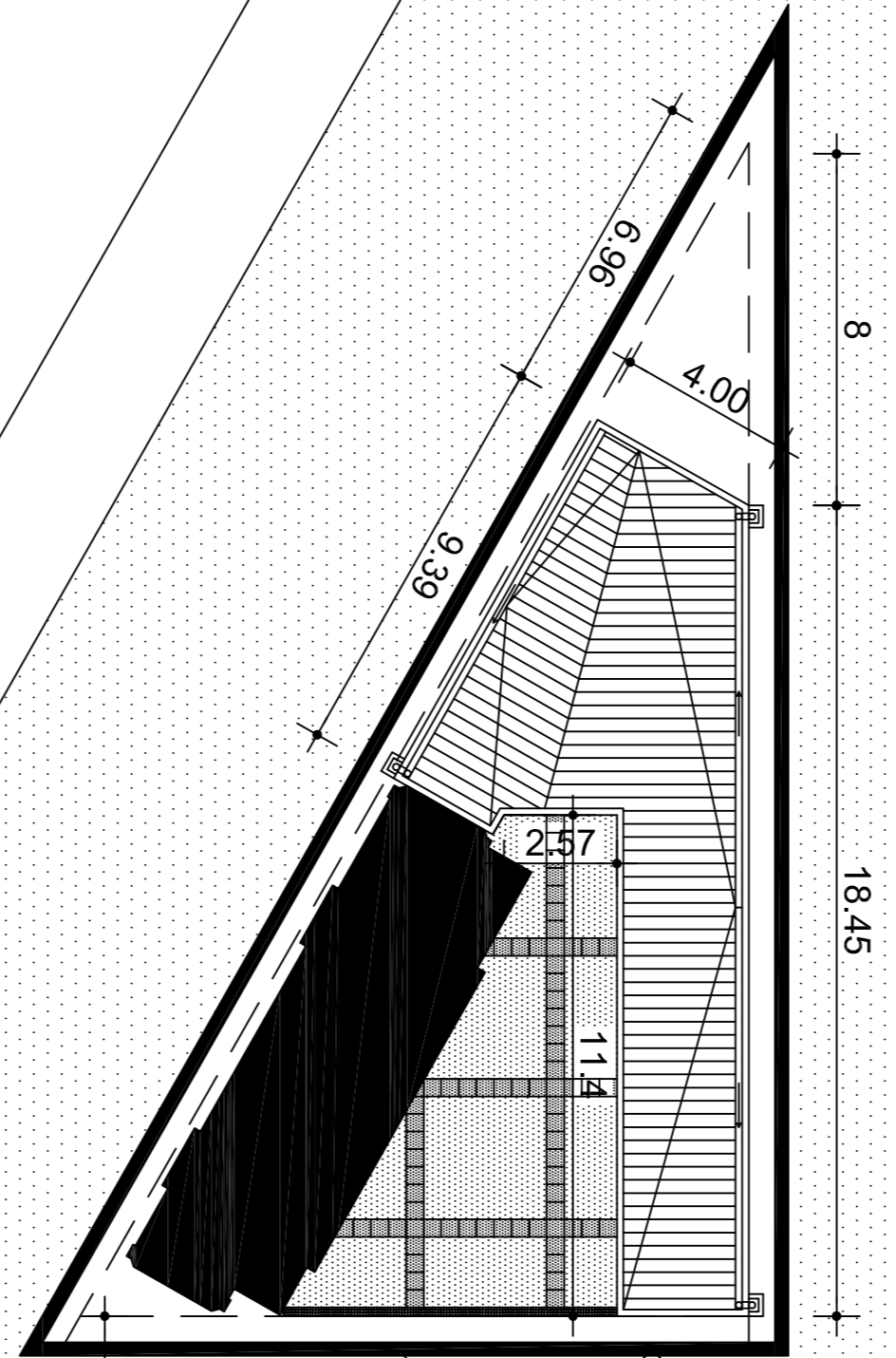


AVENIDA DORSAL

DIAGONAL JOSE MARIA CARO



NOTA: LAS COTAS Y LA SITUACION DEL TERRENO EN CUANTO A MOBILIARIO, ARBOREZACION, ILUMINACION Y TODOS LOS ELEMENTOS QUE CONFIGUREN EL TERRENO DEBEN SER CORROBORADOS EN TERRENO.

PROGRAMA QUERO MI BARRIO (BARRIO M. COLVIN)	MUNICIPALIDAD DE RECOLETA	ALCALDE Gonzalo Carrizo C. Abogado Pablo Chaleiro G. DIRECCION SECT. PLAC. Camilo V. Jimeno L. Pablo Carrizo C. Gustavo Jimeno V. Director De Obras	FECHA: 03 DE Mayo 2008
PROYECTO: CONSTRUCCION SEDE COMUNITARIA COMPLEJO MARTA COLVIN		Firma Arquitecto:	CONTENIDO EMPLAZAMIENTO

1/4